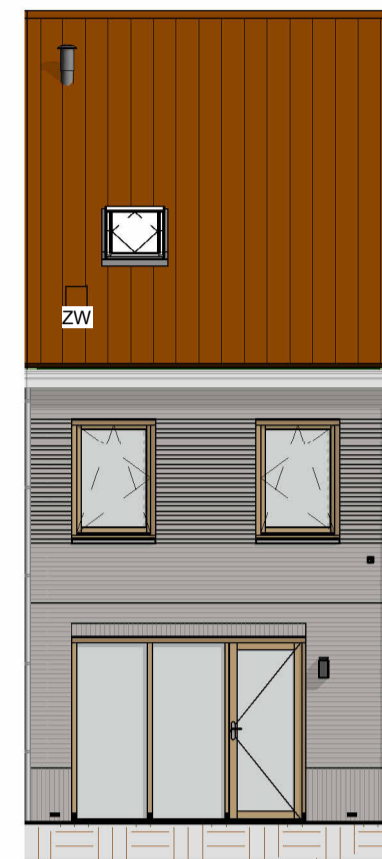
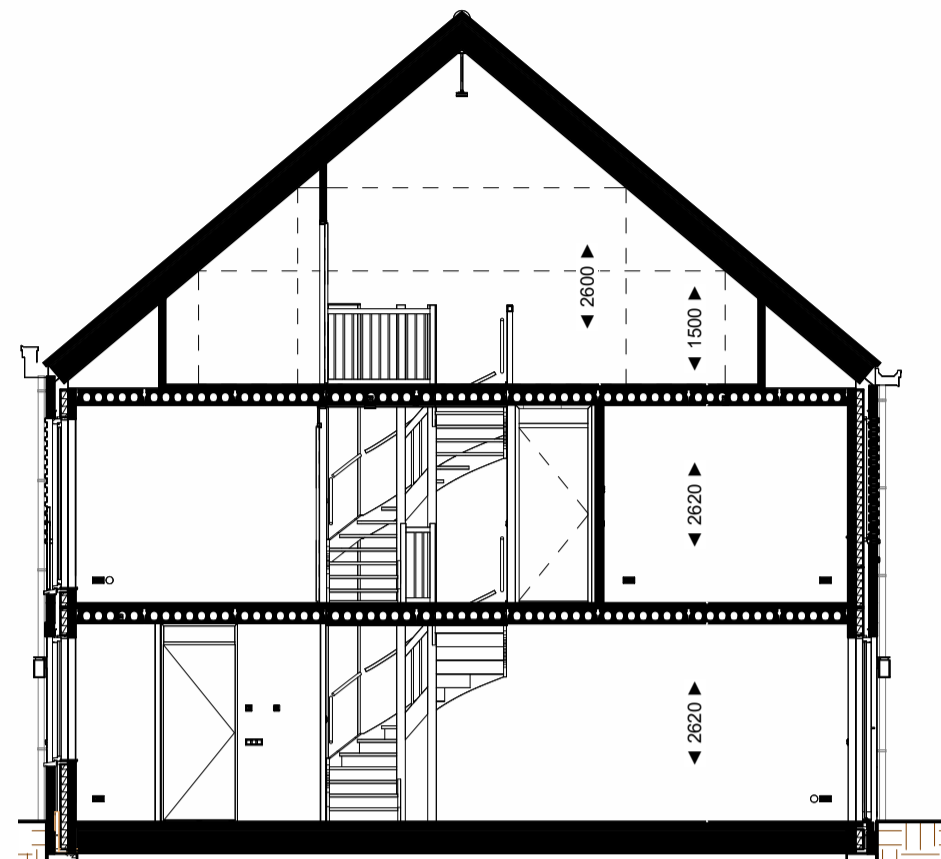


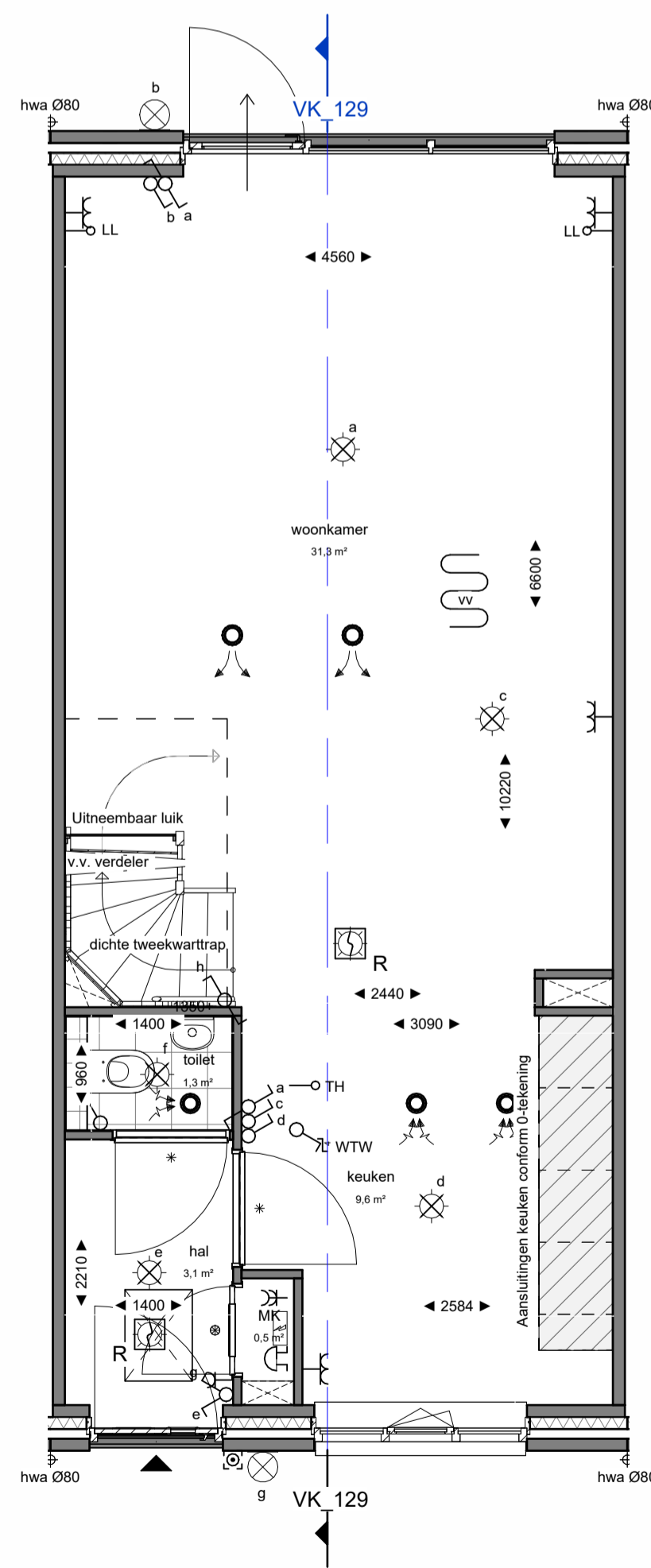
Voorgevel
Schaal: 1 : 100



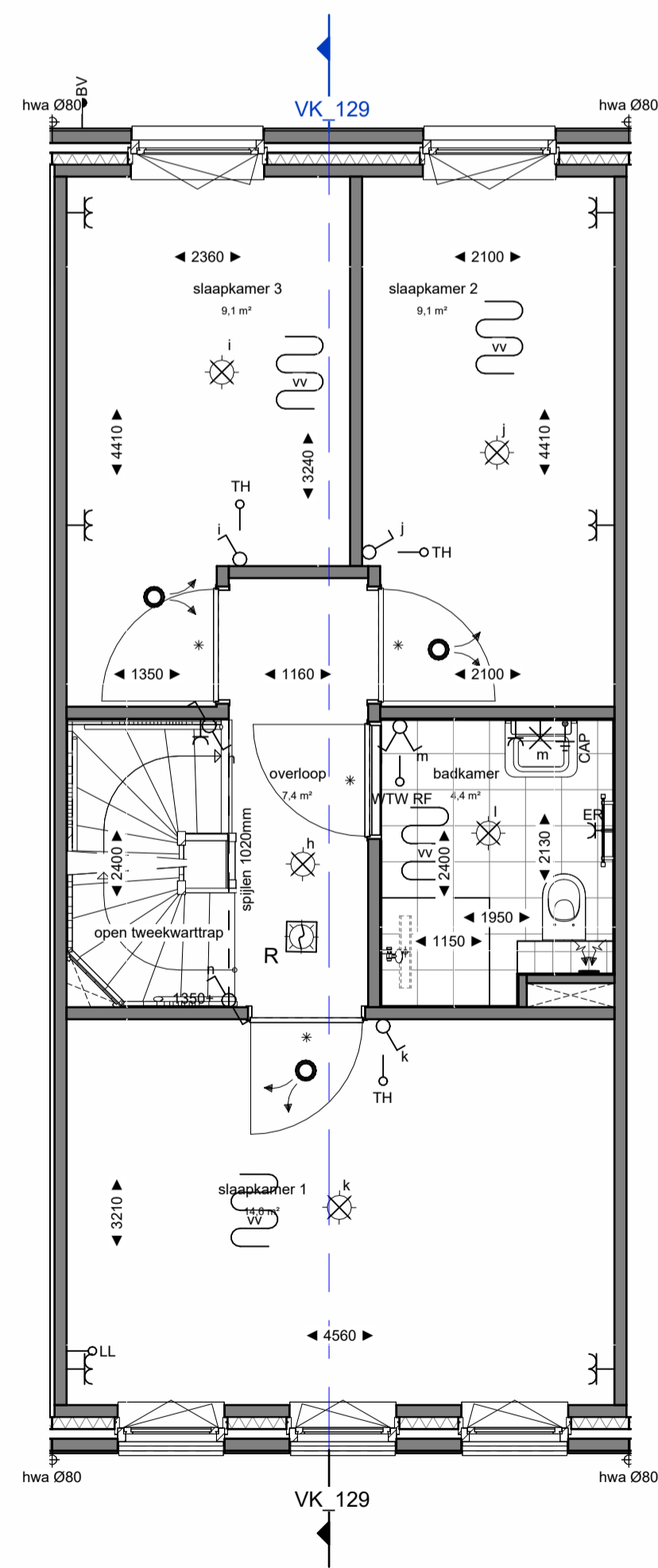
Achtergevel
Schaal: 1 : 100



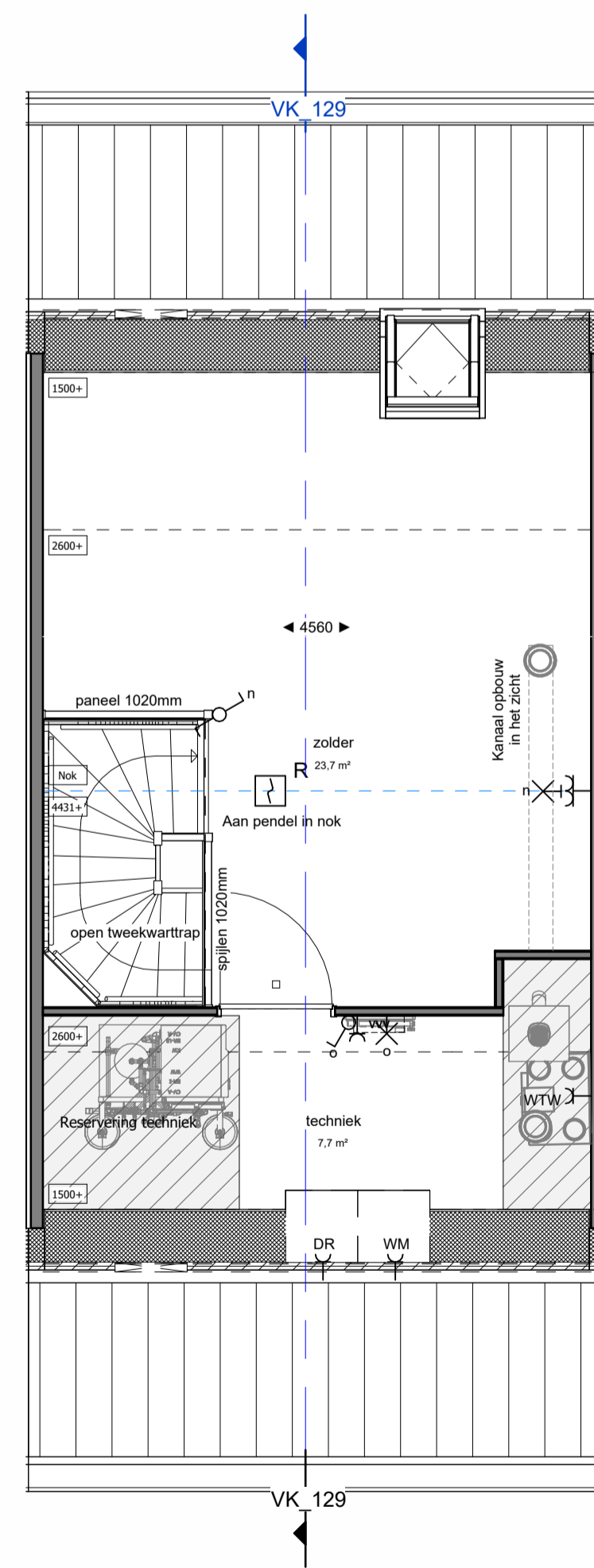
Doorsnede
Schaal: 1 : 100



Begane grond
Schaal: 1 : 50



Eerste verdieping
Schaal: 1 : 50



Tweede verdieping
Schaal: 1 : 50

MATERIALEN:



BOUWKUNDIG:

▲ Entree, woning	Opstelplaats wasmachine & droger	Toilet
Kruipluik	Loopdeur	Elektrische radiator
Plafond hoge schacht ruimte voor leidingen t.b.v. installaties	Hemelwaterafvoer	Douchekraan + douchekop
Binnendeurtype Montagekozijn + bovenlicht incl. opdekdeur	Drainagegoot douchehoek	Krijtstreepmethode van toepassing
* Binnendeurtype Montagekozijn + paneel incl. opdekdeur	Wastafel	ZW Zwaluwpan
□ Binnendeurtype Montagekozijn waarbij de wand boven kozijn doorloopt incl. opdekdeur		

INSTALLATIES:

Wandcontactdoos 2-voudig horizontaal (DUO)	beldrukker	vloerverwarming
Wandcontactdoos	schel	vloerverwarmingsverdeler
enkelpolige schakelaar	centraaldoos	inblaasventiel
serieschakelaar	centraaldoos met lichtaansluitpunt	afzuigventiel
wisselschakelaar	wandlicht aansluitpunt	
werkschakelaar	rookmelder optisch	
leiding bedraad thermostaat	verdeelkast	
ledige leiding (controle draad)	centraal aardpunt CAP	
wtw	wtw draadloze bediening	

ALGEMEEN

- Rc- en U-waarden volgens BENG berekening;
- Plaats en afmeting alle constructieve onderdelen volgens opgave constructeur;
- Installatietechnische componenten volgens opgave installateur / adviseur;
- De NEN 3569 (veiligheidsbeglazing in gebouwen) is van toepassing;
- Waar vereist ingevolge het Bbl (Besluit bouwwerken leefomgeving) voldoet de vrije doorgang van deuren aan 850 x 2300mm.
- In basis wordt deze woning uitgevoerd met een WTW ventilatie systeem.
- Posities, aantallen en capaciteit van de ventilatieroosters nader te bepalen, conform berekening Bbl (Besluit bouwwerken leefomgeving).

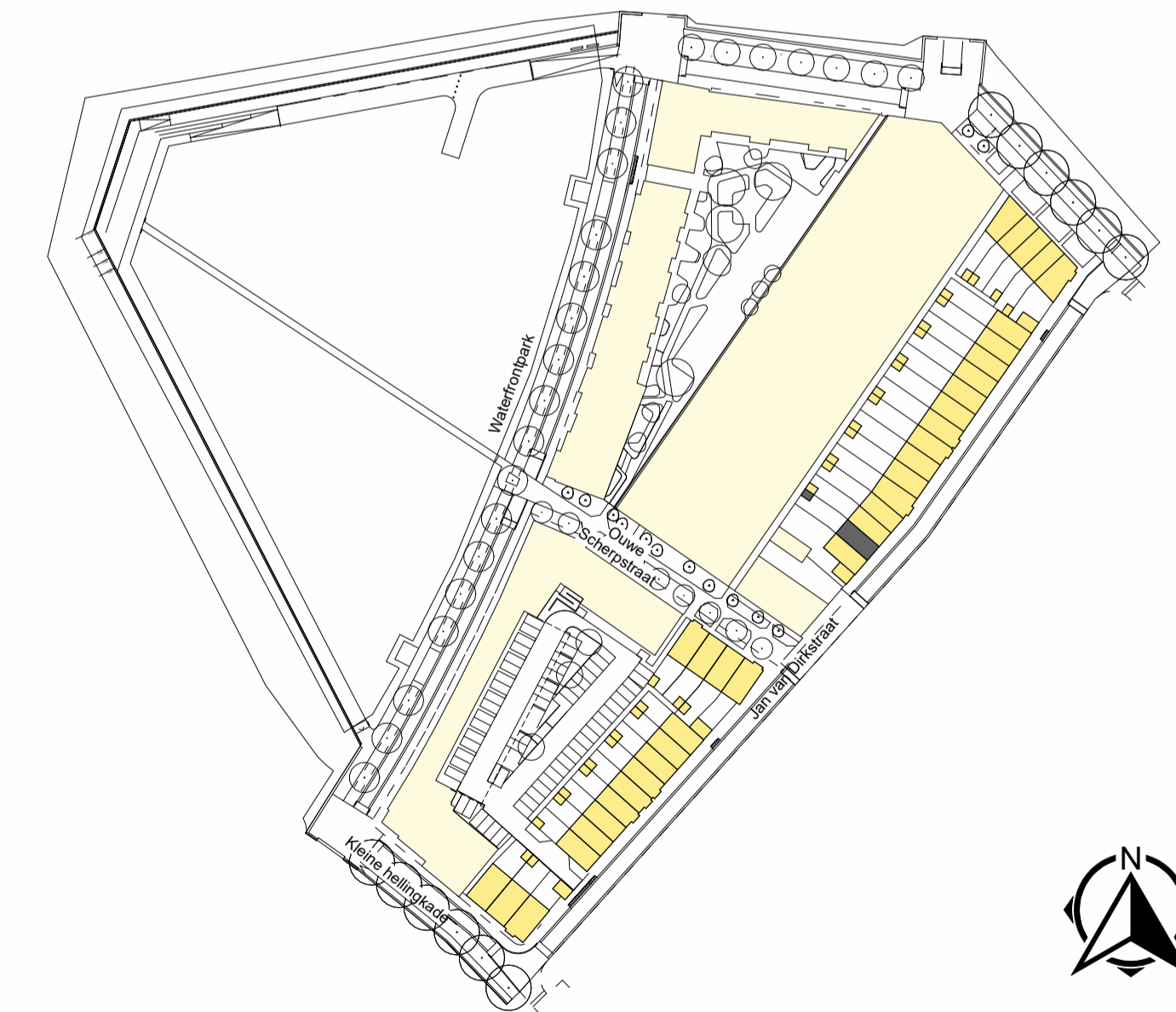
VOORBEHOUDEN

De maten op de tekening zijn indicatief aangegeven in millimeters / m2, hier kunnen geen rechten aan worden ontleend. In werkelijkheid kunnen de maten afwijken.

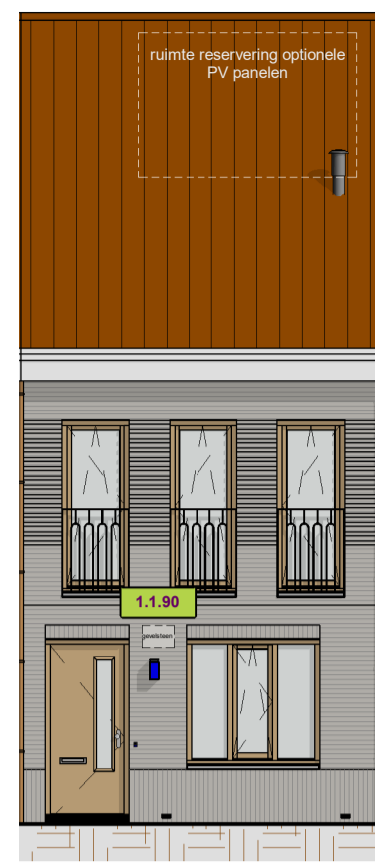
Installaties en sanitair zijn indicatief aangegeven op de tekening. Definitieve afmetingen, posities en aantallen conform opgave installateur. Definitieve posities worden vastgelegd bij de verdere uitwerking van het plan.

HOEVEELHEDEN

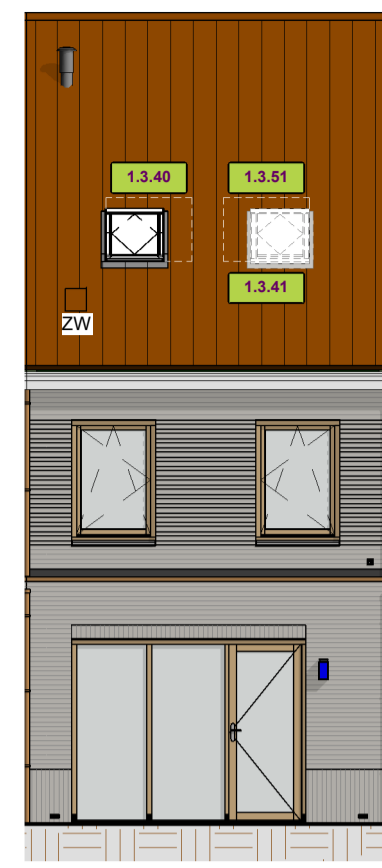
Oppervlakte en inhoud zijn slechts ter indicatie, er is geen meetrapport conform NEN2580 aanwezig.



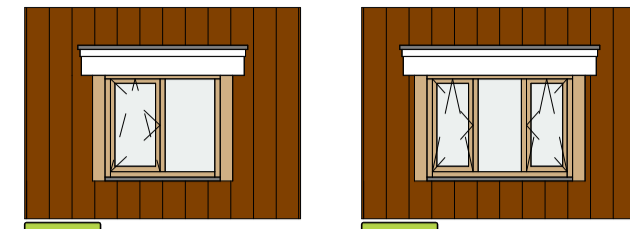
		Marsteden 66 7547 TD Erichede Postbus 461 7500 AL Erichede T +31 53 4 600 600 E info@koopmans.nl W www.koopmans.nl		getekend LK gecontroleerd ITA datum 16-12-2024
projectnummer 4779	wijz. datum omschrijving	schaal 1:50 / 1:100	formaat A1	
project KOP VAN DE STADSWERVEN	onderdeel VERKOOPTEKENING BNR. 129			
			blad VK-129	



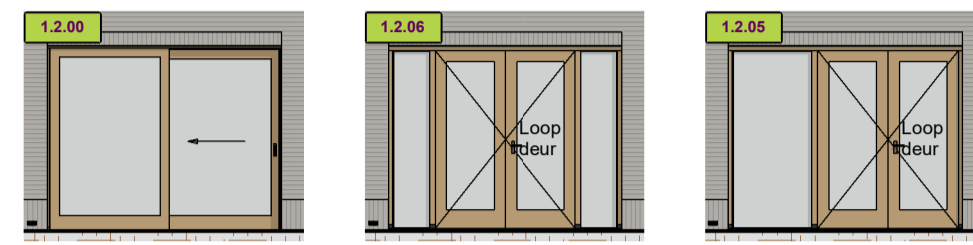
Voorgevel
Schaal: 1 : 100



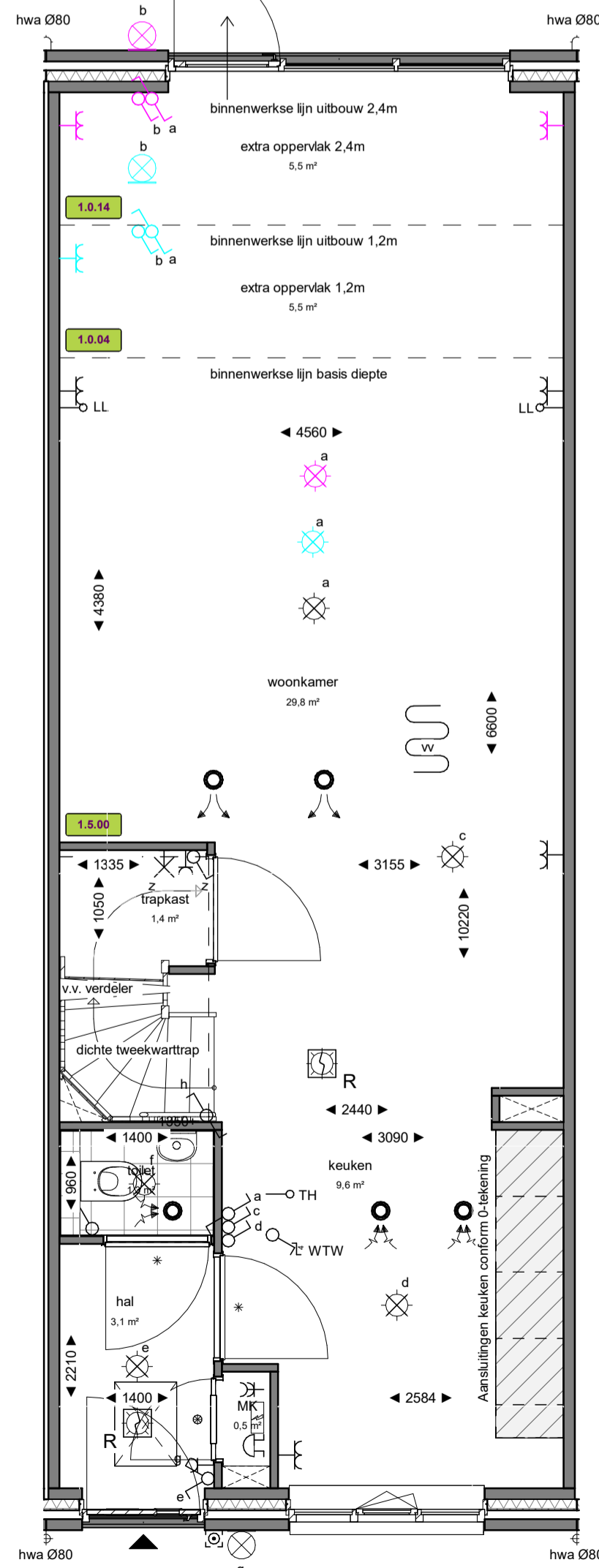
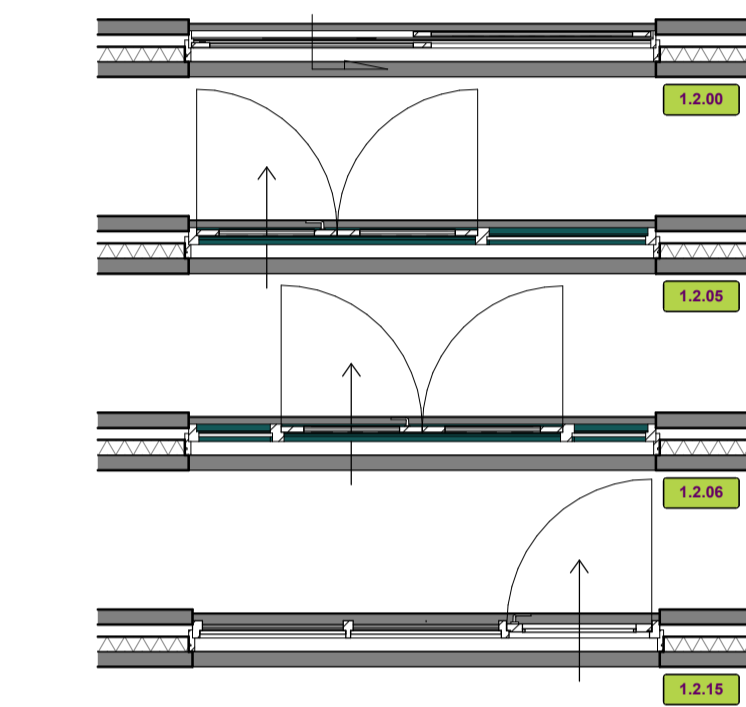
Achtergevel
Schaal: 1 : 100



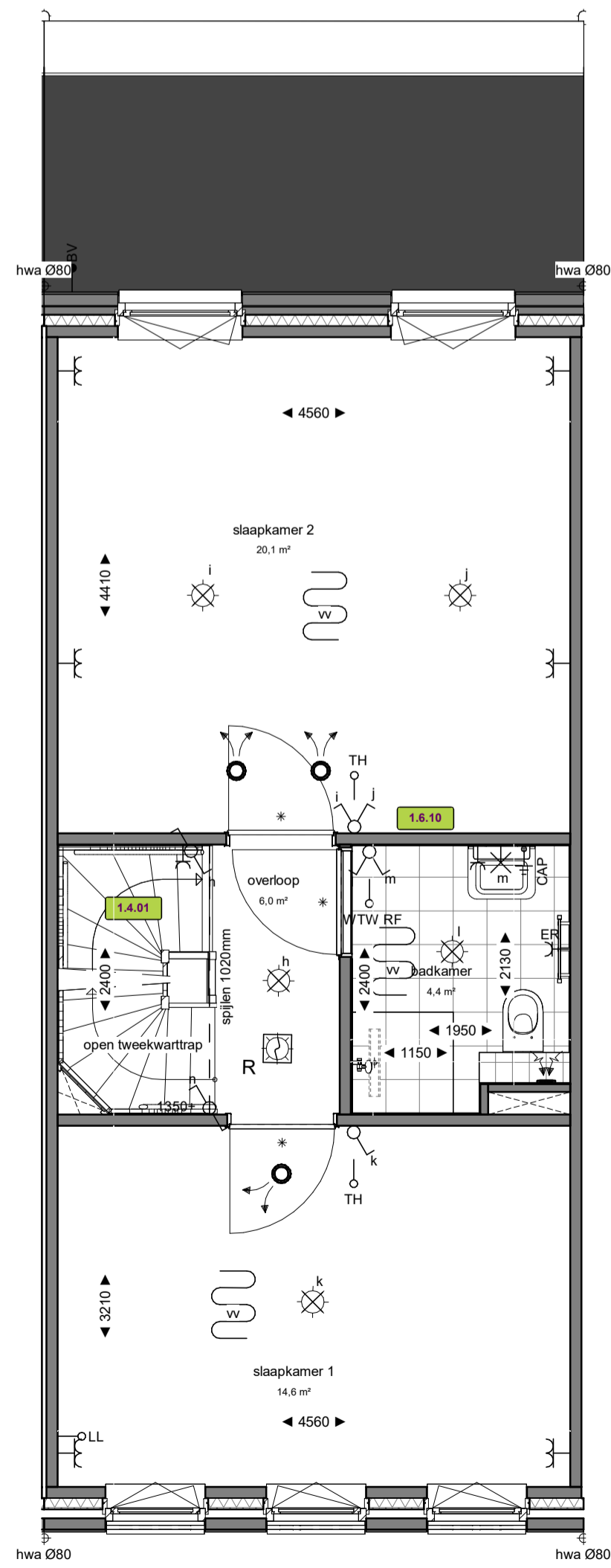
Opties dakkapel
Schaal: 1 : 100



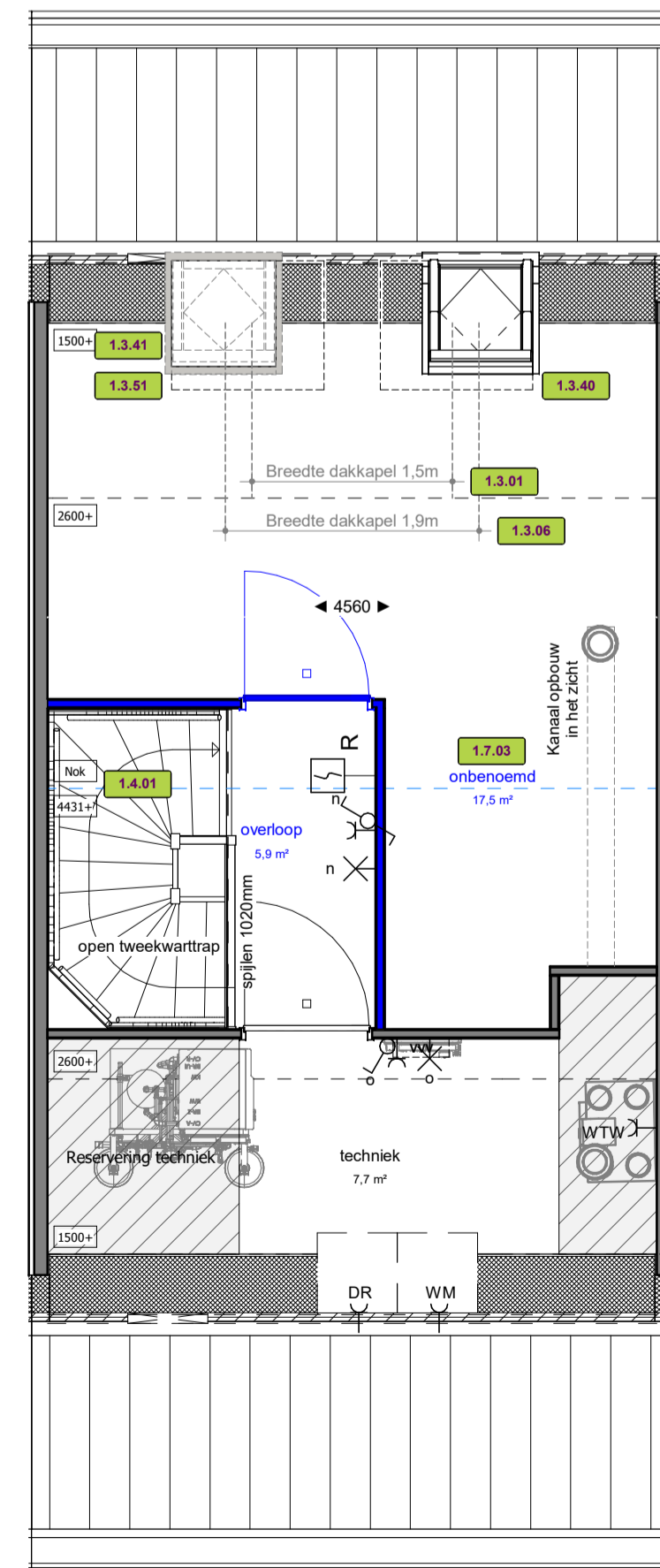
Opties achterpui
Schaal: 1 : 100



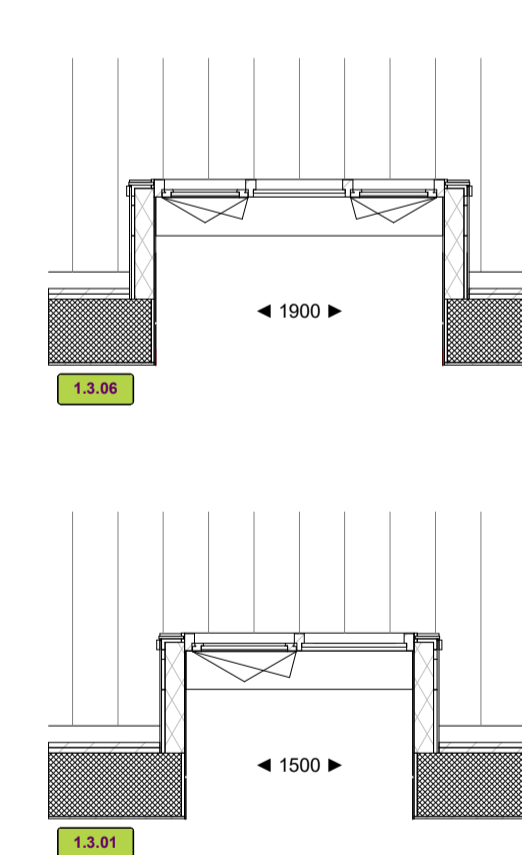
Begane grond
Schaal: 1 : 50



Eerste verdieping
Schaal: 1 : 50



Tweede verdieping
Schaal: 1 : 50



Dakkapel optie
Schaal: 1 : 50

MATERIALEN:



BOUWKUNDIG:

▲ Entree, woning	Opstelplaats wasmachine & droger	Toilet
Kruipluik	Loopdeur	Elektrische radiator
Plafond hoge schacht ruimte voor leidingen t.b.v. installaties	Hemelwaterafvoer	Douchekraan + douchekop
Binnendeurtype Montagekozijn + bovenlicht incl. opdekdeur	Drainagegoot douchehoek	Krijtstreepmethode van toepassing
Binnendeurtype Montagekozijn + paneel incl. opdekdeur	Wastafel	ZW Zwaluwpan
Binnendeurtype Montagekozijn waarbij de wand boven kozijn doorloopt incl. opdekdeur		

INSTALLATIES:

Wandcontactdoos 2-voudig horizontaal (DUO)	beldrukker	vloerverwarming
Wandcontactdoos	schel	vloerverwarmingsverdeler
enkelpolige schakelaar	centraaldoos	inblaasventiel
serieschakelaar	centraaldoos met lichtaansluitpunt	afzuigventiel
wisselschakelaar	wandlicht aansluitpunt	
werkschakelaar	rookmelder optisch	
leiding bedraad thermostaat	verdeelkast	
ledige leiding (controle draad)	centraal aardpunt CAP	
wtw	wtw draadloze bediening	

ALGEMEEN

- Rc- en U-waarden volgens BENG berekening;
- Plaats en afmeting alle constructieve onderdelen volgens opgave constructeur;
- Installatietechnische componenten volgens opgave installateur / adviseur;
- De NEN 3569 (veiligheidsbeglazing in gebouwen) is van toepassing;
- Waar vereist ingevolge het Bbl (Besluit bouwwerken leefomgeving) voldoet de vrije doorgang van deuren aan 850 x 2300mm.
- In basis wordt deze woning uitgevoerd met een WTW ventilatie systeem.
- Posities, aantallen en capaciteit van de ventilatieroosters nader te bepalen, conform berekening Bbl (Besluit bouwwerken leefomgeving).

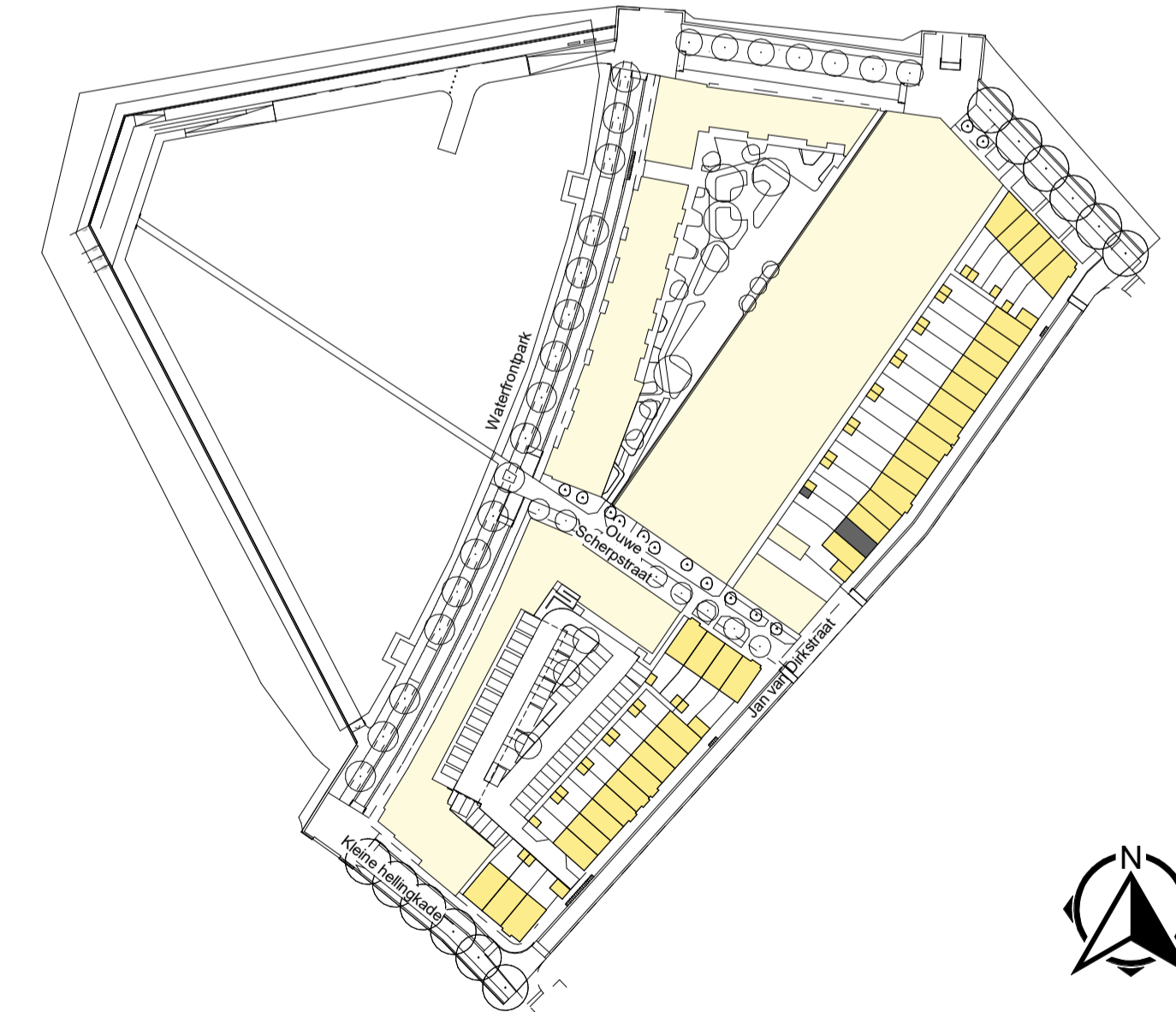
VOORBEHOUDEN

De maten op de tekening zijn indicatief aangegeven in millimeters / m2, hier kunnen geen rechten aan worden ontleend. In werkelijkheid kunnen de maten afwijken.

Installaties en sanitair zijn indicatief aangegeven op de tekening. Definitieve afmetingen, posities en aantallen conform opgave installateur. Definitieve posities worden vastgelegd bij de verdere uitwerking van het plan.

HOEEVEELHEDEN

Oppervlakte en inhoud zijn slechts ter indicatie, er is geen meetrapport conform NEN2580 aanwezig.



projectnummer 4779	project KOP VAN DE STADSWERVEN	onderdeel OPTIETEKENING BNR. 129	Marssteden 66 7547 TD Ervenhede Postbus 461 7500 AL Ervenhede T +31 53 4 600 600 E info@koopmans.nl W www.koopmans.nl	getekend LK	gecontroleerd ITA	datum 16-12-2024
wjz.	datum	omschrijving	schaal 1:50 / 1:100	formaat A1	blad VK-OPT-129	